



SADALIAR

SERVICIOS SOCIALES Y SANITARIOS A DOMICILIO



#envejecerEnCasaEsPosible



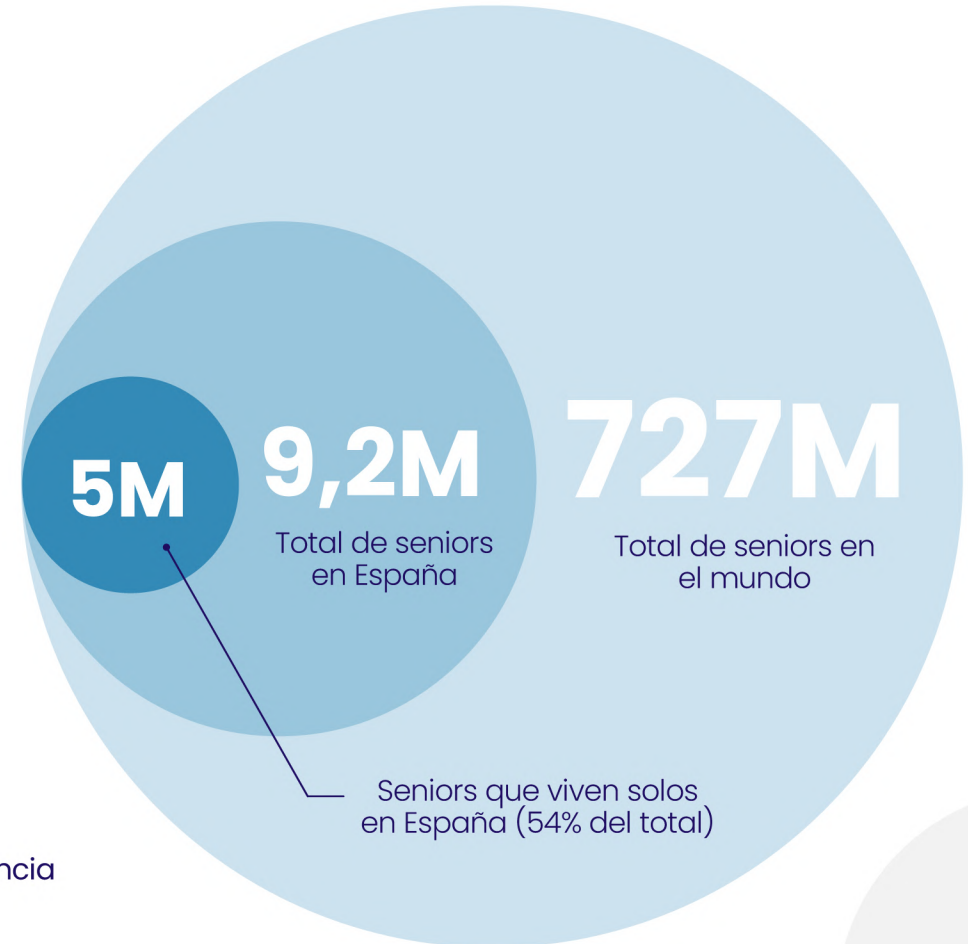
727M

es el número de personas mayores del planeta que quieren envejecer en su casa.

A ti, ¿dónde te gustaría envejecer?

Un problema con cifras

Seniors España >65 años



- 5 millones de personas senior **viven solas** en riesgo
- **1 de cada 3 personas serán >65 años en 2035**
- 90% de la gente quiere **envejecer casa** (vs otras opciones)
- Post-Covid **incremento servicios asistenciales**, cambio tendencia

Recortes de prensa, problema social

La Teleasistencia a partir de los 70 años será un universal y gratuito por la ley en Castilla-La Mancha

El Gobierno regional ha anunciado que modificará en dos aspectos la Ley de Servicios Sociales

Murió en soledad y la hallaron 15 años después en su apartamento de Madrid y nunca nadie preguntó por ella

CORONAVIRUS

El número de fallecidos que vivían solos en sus casa se triplica en una semana en Sevilla

El Instituto de Medicina Legal confirma que sólo en uno de estos casos se detectó que estuviera infectado por Coronavirus

“La muerte en soledad es solo el punto final a años de abandono”

Las personas mayores de 65 años que mueren solos en sus casas se han convertido en un problema social que las instituciones y la ciudadanía deben solucionar, según los expertos

ete · 15/07/2018

"Senior cohousing": la tendencia de envejecer rodeado de amigos como alternativa a las residencias (y por qué es bueno para la salud)


Un anciano muere en soledad cada dos días en Barcelona

Evitar la desaparición y fallecimiento de personas mayores con Alzheimer con relojes, colgantes y bastones con GPS

Localizan en Petrés (Valencia) a un anciano con alzheimer desaparecido tras sufrir un accidente con su vehículo

Aumentan las caídas mortales entre los adultos mayores, según un estudio

LAS CAÍDAS EN EL BAÑO CAUSAN EL 66% DE LOS ACCIDENTES DOMÉSTICOS EN LA TERCERA EDAD



Creamos soluciones de protección y acompañamiento las 24h, en cualquier lugar

Aportamos valor en el sector sociosanitario como la teleasistencia, residencias, pisos tutelados, centros de día, etc. con nuestra solución.

Las personas que usan nuestro servicio:

- ✓ Conocemos su ubicación
- ✓ Sabemos si necesitan ayuda
- ✓ Nos anticipamos si sucede algo
- ✓ Falicitamos su día a día



Mejoran
su bienestar



Incrementan
su autonomía



Reducen
su soledad



Quien contrata
nuestros servicios
nos recomienda.
**Empoderamos
a las personas**



Teleasistencia tradicional, tecnología de los '90

- No funciona **fuera de casa**.
- **Es compleja** de instalar y/o requiere instaladores.
- **No previene** ni detecta situaciones de riesgo.
- Dificulta **la participación de la familia** y de los servicios sociales.



Mejora del modelo asistencial en teleasistencia

- ✓ Transformamos el tradicional botón rojo por una **solución diferencial**.
- ✓ **No requiere de línea fija ni móvil** para el usuario y la instalación es inalámbrica.
- ✓ Ampliamos la cobertura porque también **funciona fuera de casa**.
- ✓ Detecta situaciones de riesgo con **monitorización no intrusiva**. Sin micros ni cámaras.
- ✓ Te damos una herramienta de gestión web y móvil para poder **monitorizar lo que sucede**.



Petición de asistencia desde el reloj en cualquier lugar.



Llamada de voz al reloj.



Ubicación GPS.



Detección de situaciones de riesgo.

Modelo de atención colaborativa

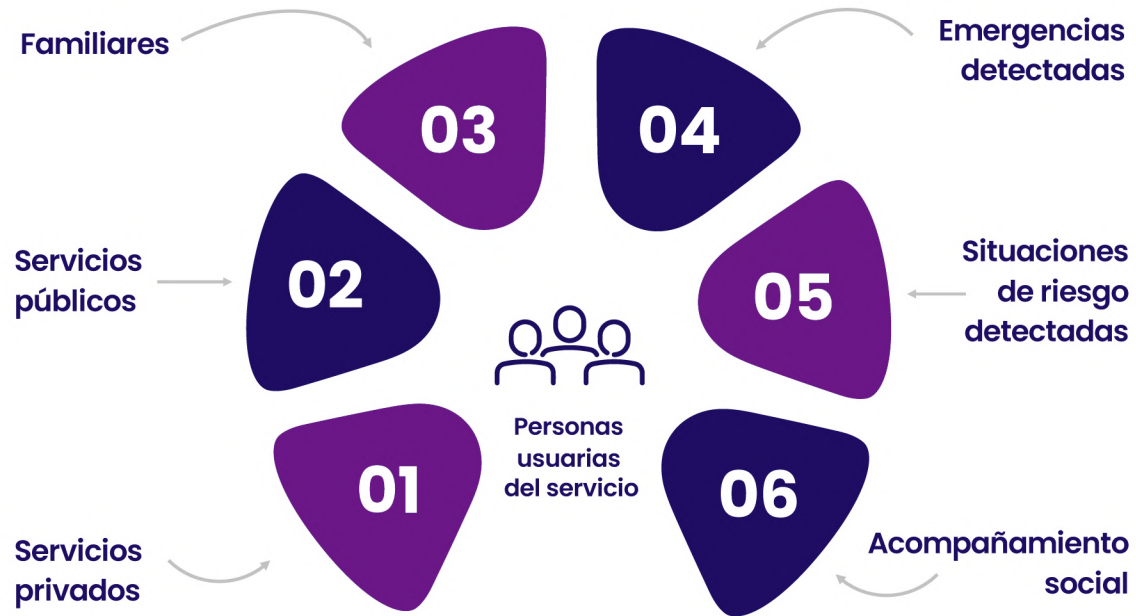
PASAMOS A UN MODELO 360° DONDE EL CÍRCULO CERCANO TIENE UN PAPEL CLAVE EN EL ACOMPAÑAMIENTO
EL NUEVO MODELO FOMENTA EL ENVEJECIMIENTO ACTIVO DE LA POBLACIÓN

¿Quién?

Los familiares realizan **seguimiento** desde la app, **reciben llamadas de emergencia** o **avisos importantes**.

Integran una nueva **herramienta más accesible para la población** que la teleasistencia tradicional. Trabajadores sociales pueden hacer seguimiento.

Permite integrar en el servicio a partes implicadas en su proceso de atención. Compañías de atención domiciliaria, teleasistencia, etc.



¿Cómo?

Caídas, pulso anómalo, desorientación, etc. son detectadas por el sistema. **Se empodera a las personas a una vida autónoma.**

Otras situaciones como la inactividad o una alteración en patrones es detectada. **Se incentiva actividad física como un reto.**

Familiares y trabajadores sociales **pueden contactar con el reloj para conversar para reducir la soledad no deseada.**

Protección las 24h, en cualquier lugar

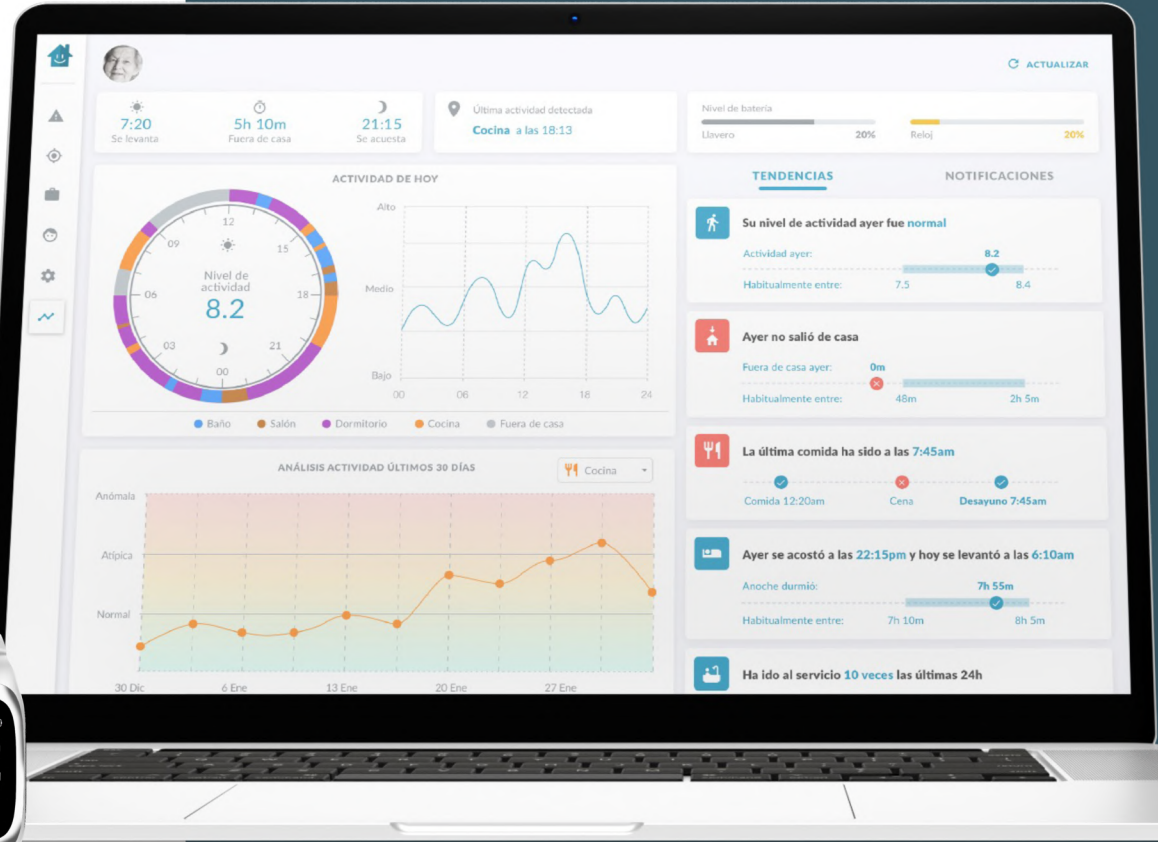
- Atención de emergencias automatizada
- Detección de situaciones de riesgo
- Botón de ayuda y manos libres
- Localización interior y exterior
- Salud (pulso, tensión, sp2o)
- Recordatorio de medicamentos
- Carga magnética
- Autoinstalable
- Autónomo SIM propia

App familiares/
cuidadores



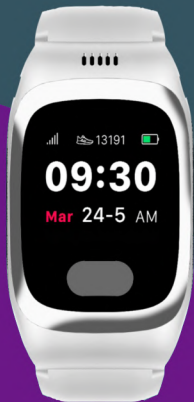
Dispositivo senior

Webapp entidades



Aplicación móvil familiares/cuidadores

- Reloj de protección senior
- Botón de ayuda
- Voz con familiares
- Recordatorios medicamentos
- Pasos, saturación, pulso y tensión arterial
- Localización GPS
- Batería hasta 3 días duración en función GPS
- Carga fácil sin conectores
- Llamada entrante para números autorizados



Seguimiento
Llega o vuelve de un lugar batería baja sin conexión zona de seguridad etc.



Localización
en tiempo real diferentes modos definir sus sitios zona de seguridad



Salud
Actividad y chequeo periódico preventivo

Solución, visión global

Familias

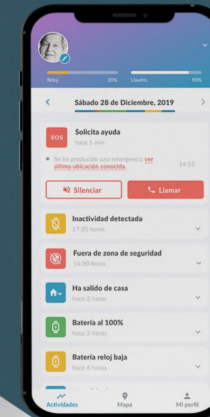
Usuario final

- Quieren protección las 24h en cualquier lugar
- Quieren algo más que el “botón rojo” de ayuda de teleasistencia

Servicios asistenciales

Entidades

- Mejora del modelo asistencial.
- Innovación a un coste contenido.

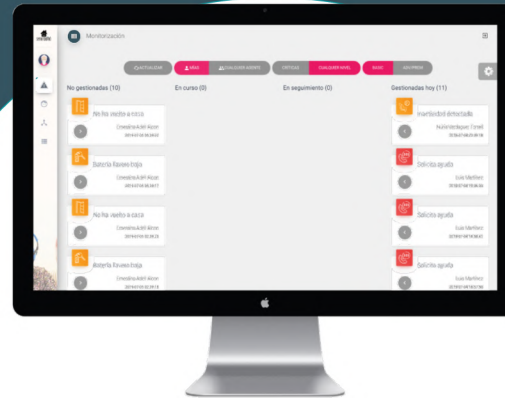


Sadaliar SmartAssist, supervisión automática las 24h



**Detección
emergencia
en el reloj**

*El usuario pulsa
botón de ayuda u
otra situación de
riesgo (caída,
pulso anómalo).*



SmartAssist

Llamada automática a familiares
o llamada realizada por operador
desde herramienta web por voz ip
para empresas con equipo propio.

Detección de buzón de voz.
**Detección de llamada
atendida.**



**Familiares
automático**

Llamadas a



**Callcenter
manual**

Características · Solución



Kit Autoinstalable



- ✓ Reloj

Gestión Alarmas



- ✓ Alarmas/Seguimiento gestionado por las familias (voz o móvil) o personal propio a través del panel web de empresas
- ✓ Llamada de voz al reloj para emergencias

Tipo de Alarmas



Las recibe la familia vía llamada telefónica:

- ✓ Petición de ayuda SOS
- ✓ Caída
- ✓ Sale de la zona de seguridad
- ✓ Pulso por encima o por debajo del límite

Las recibe la familia vía notificación móvil:

- ✓ Batería baja en el reloj
- ✓ Batería cargada al 100%
- ✓ Conexión perdida en el reloj
- ✓ Conexión recuperada en el reloj
- ✓ Sale o llega de un lugar de interés
- ✓ Inactividad
- ✓ Inicia actividad en el día

Funcionalidades App



- ✓ Petición de ayuda SOS
- ✓ Detección de caída
- ✓ Detección de inactividad
- ✓ Batería baja en el reloj
- ✓ Batería cargada al 100%

- ✓ Conexión perdida en el reloj
- ✓ Conexión recuperada en el reloj
- ✓ Sale o llega de un lugar de interés
- ✓ Sale de la zona de seguridad
- ✓ Pulso por encima o por debajo del límite



Características • Dispositivos

Reloj

- ✓ Peso: 40 gramos
- ✓ Volumen: Largo 260mm | Ancho x 32mm | Alto 15 mm
- ✓ Pantalla 0,95 pulgadas
- ✓ Batería: 580mAh Litio - Duración 1 a 3 días según GPS y cobertura (frecuencia configuración cada min duración 1 día, cada 3 min 2 días, cada 10 min, 3 días)
- ✓ Carga magnética por contacto sin conectores
- ✓ Conectividad datos: Red 2G (nanosim) - Tarjeta SIM incluida en la cuota mensual.
- ✓ Geolocalización: GPS/LBS/GSM en exteriores e interiores
- ✓ Protección agua: IP66 (soporta chorros agua presión, no inmersión)
- ✓ Potencia audio: 1W
- ✓ Certificaciones: CE RED Directive 2014/53/EU, RoHS Directive 2015/863 EU Annex II to 2011/65/EU
- ✓ Color blanco o negro
- ✓ Correa blanca o negra de silicona o nylon



Cierre seguridad

- ✓ Cierre en formato reducido
- ✓ Fijación magnéticas lo puede quitarme mediante imán
- ✓ Color gris



Características · Servicio técnico

Canales



- ✓ Email: **info@sadaliar.es**
- ✓ Teléfono gratuito **922 198 078** dejar un mensaje en el buzón de soporte particulares y un técnico contactará en la mayor brevedad posible.



Tiempos de respuesta



Incidencia urgente: Respuesta en 6h y resolución en menos de 48h

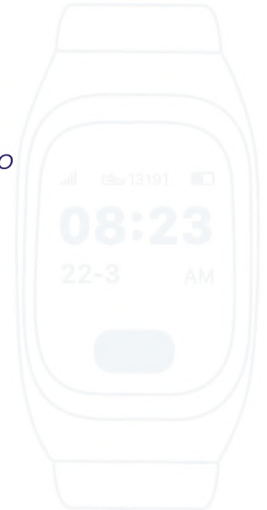
- ✓ Incidencia urgente impide el acceso para usar un dispositivo, aplicación móvil o web.

Ejemplos: Reloj no operativo sin conexión, o error no puede usarse, ningún familiar o profesional puede acceder a la app o web app por un fallo del sistema.

Incidencia no urgente: Respuesta en 24h y resolución en menos de 40h

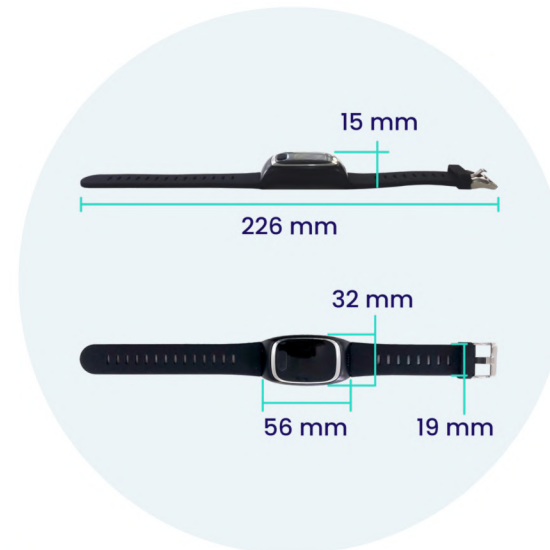
- ✓ Incidencia no urgente permite el acceso para usar dispositivo, aplicación móvil o web de forma parcial o con una solución alternativa propuesta por el equipo técnico.

Ejemplos: Reloj agota batería más rápido de lo normal, un familiar no puede acceder a la app pero el resto de familiares pueden realizarlo sin problema.



Fotografías · Dispositivos

Reloj →



Cierre magnético
opcional deterioro
cognitivo/ alzheimer →



Beneficios en su aplicación

Claves

- ✓ Atención personalizada que permite adaptarse a cada usuario y así optimizar el uso de recursos público-privados.
- ✓ Prevenir es más barato que actuar.
- ✓ Prolonga su permanencia en el hogar, donde quieren estar.
- ✓ Les da mayor autonomía y les empodera.
- ✓ Reduce su soledad.
- ✓ Potencia los servicios asistenciales actuales al ser una nueva herramienta en su día a día.
- ✓ Modelo inclusivo para la familia.





La seguridad que le da le hace mucho mas autónoma”



Rosa



Puedes ver en cualquier momento su situación y saber cómo está.



Esther



A ella le da mucha tranquilidad en el día a día y a nosotros también.



Carme



Ahora se atreve a hacer más cosas sabiendo que está más segura.



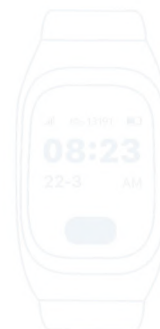
Rosa María



En cualquier momento ella puede contactar con nosotros, cosa que antes era imposible



Silvia



Valoración
en Google



4.8

¡Gracias!

 922 198 078

 info@sadaliar.es



SADALIAR
#envejecerEnCasaEsPosible